

Hoja de datos: LinkRunner™ AT

Network Auto-Tester

Principales características:

- Verificación de Ethernet en cobre o fibra hasta 1 GB/s
- TruePower™ sobre Ethernet (PoE), con comprobación de hasta 802.3at (25,5 W)
- Comprobación de cables e identificación de fallas
- Compatible con IPv4/IPv6
- Se energiza en 3 segundos
- Almacena hasta 50 informes



Los técnicos de la red y los profesionales de soporte del desktop están cada vez bajo mayor presión para implementar la nueva infraestructura y para asegurar la satisfacción del usuario.

Para afrontar estos desafíos, LinkRunner™ AT Network Auto-Tester proporciona la manera más rápida para solucionar problemas de conectividad de la red. Energizándose en menos de tres segundos y con un solo botón, AutoTest ejecuta el conjunto de pruebas de conectividad necesarias en segundos, permitiéndole identificar y resolver problemas de red de manera exacta y rápida.

Introducción

LinkRunner AT proporciona las respuestas necesarias para resolver rápidamente problemas de conectividad:

- ¿A dónde va este cable o conexión?
- ¿Cómo se suministra este puerto del switch?
- ¿Puedo negociar un enlace de Gigabit?
- ¿Hay conflictos de seguridad 802.1x?
- ¿Funcionan los servidores DHCP y DNS?
- ¿Puedo obtener suficiente potencia de este puerto?
- ¿Puedo conectar a los servidores e Internet con IPv4 e IPv6?
- ¿Puedo conectar sobre enlaces de cobre o fibra?
- ¿Este latiguillo está en buen estado?

En segundos, LinkRunner AutoTest proporciona estas respuestas y más en una representación de brillantes colores fácil de interpretar en escritorios o al aire libre. Los resultados de la comprobación se pueden documentar con dos rápidos golpes de teclado para demostrar que el trabajo está bien hecho. De robusto diseño y con una pila cuya vida útil es de seis horas, LinkRunner puede trabajar en cualquier lugar y siempre que usted lo necesite.

Características de LinkRunner AT

Operación de activación instantánea: listo para ejecutar la primera comprobación en menos de tres segundos.

Rápida obtención de respuestas: definido por el usuario, AutoTest pone en marcha el conjunto de comprobaciones de conectividad necesarias en segundos, para así identificar y resolver problemas de red de manera exacta y rápida.

Verificación de la conexión a 10/100/1G sobre cobre o a 100/1G sobre fibra: se conecta con cobre o fibra, se gira para ver el estado del enlace, el tipo de conexión, la fuerza de señal y el tráfico.

Información de VLAN y del switch más cercano: utiliza el protocolo de descubrimiento de capa de enlace de IEEE (LLDP), además de los protocolos de Cisco y Extreme Discovery (CDP y EDP) para mostrar la VLAN y el modelo de switch más próximo, ranura y puerto.

Comprobación PoE TruePower™: valida rápidamente el rendimiento PoE representando la potencia real hasta 802.3at estándar de 25,5 W. Cargue el circuito al switch de tensión, paneles de conexión y cableado, mientras mide el voltaje y los pares que se utilizan. La posibilidad de validar la entrega TruePower antes de instalar cámaras, puntos de acceso y teléfonos asegura un despliegue sin dificultades.

Autenticación 802.1x: verifica el acceso a redes seguras mediante listas de control de acceso (ACL) MAC y 802.1x. El software LinkRunner Manager que se incluye configura el tipo 802.1x EAP, descarga certificados e introduce contraseñas.

Verificación y generación de tonos de cables: comprueba los latiguillos mediante el puerto integrado de mapa de cableado que incluye conexión pin a pin o cableado instalado para pares divididos, longitud, aperturas y cortos. El kit opcional de localizador de oficina permite identificar hasta seis puertos únicos para documentar plantas de cable.

Listo para IPv4/IPv6: admite tanto IPv4 como IPv6.

Disponibilidad de dispositivo y aplicación principal: en vez de un ping, que se bloquea o invalidado a menudo, LinkRunner realiza una comprobación abierta del puerto TCP para verificar la conectividad de la aplicación mediante IPv4 e IPv6. Se informan los servidores DNS y DHCP, y del router.

Documenta resultados: almacene hasta 50 resultados de comprobaciones y descargue a la PC con solo presionar un botón.

Diseñado para uso en campo: una pila Li-Ion con vida útil de seis horas, operación de una sola mano y diseño resistente.

De fácil actualización: el puerto mini-USB permite la actualización del software en el campo en minutos.

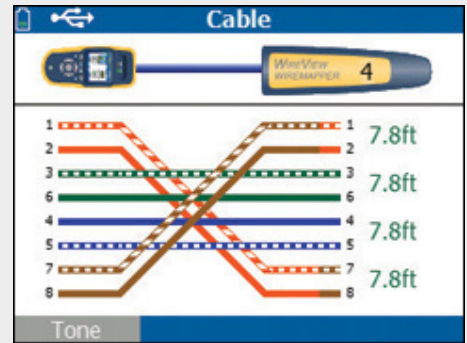
Funciones de LinkRunner AT

Detalles de cables y del mapa de cableado gráfico

Encuentra aberturas, cortos, conexiones incorrectas y pares divididos en cables sin terminar con el WireView Cable Identifier y el puerto del mapa de cableado incorporado.

Comprobaciones de cableado

Localiza pasajes de cable con generación de tonos, anuncios de puerto, señalización de enlace, mapa de cableado hasta con seis identificadores de cable. La generación de tonos admite tanto modos IntelliTone™ digitales como analógicos.

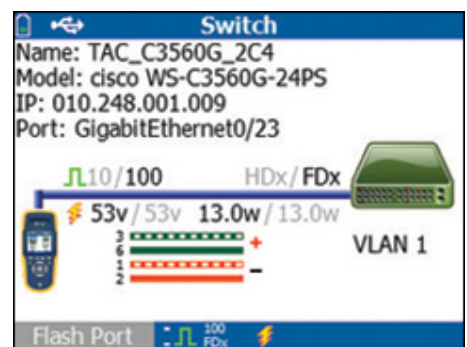


Un cable mal cableado con pares 1,2 y 7,8 intercambiados que utilizan el identificador de cable número 4.

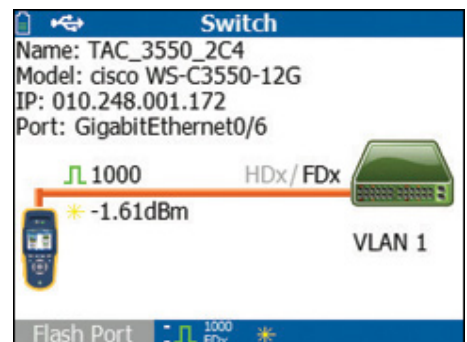
Información del switch

LinkRunner AT muestra la información crítica del switch más próximo que incluye:

- Modelo y nombre de switch
- Dirección IP
- Puerto, ranura y VLAN
- Dúplex y velocidad (real y anunciada)
- Intensidad de la señal
- Conexión MDI o MDI/X
- Potencia y voltaje PoE (límites reales y de comprobación)
- Representación gráfica de potencia en pares



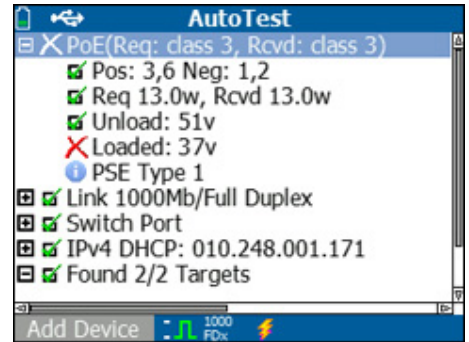
100Enlace Mbps sobre cobre con PoE en puerto 23



Enlace de 1 Gig de fibra

Carga de PoE TruePower™

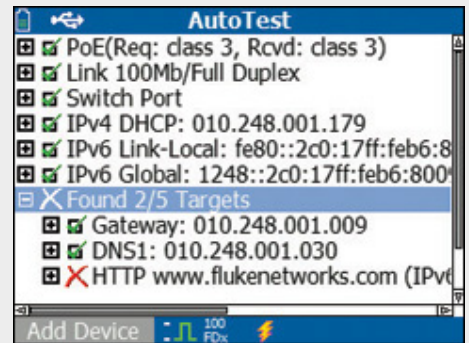
Verifique que se esté recibiendo la corriente y el voltaje obligatorios hasta 25,5 W para accionar los dispositivos aptos para PoE. El cargamento de PoE de LinkRunner TruePower toma la potencia real para verificar que los dispositivos aptos para PoE tengan la potencia requerida para funcionar.



AutoTest

Verifique la conectividad de la empresa en segundos con AutoTest. Estandarice el conjunto de pruebas críticas de la red en perfiles para ejecutar cada vez. Las pruebas incluyen:

- Clase PoE (sólo cobre)
- Dúplex y velocidad del enlace (real y anunciada)
- Polaridad y par RX
- Autenticación 802.1x
- Nombre de switch, puerto, VLAN, modelo e IP
- Negociación automática DHCP con subred y direcciones de servidor DHCP
- Disponibilidad IPv4 y IPv6
- Conectividad de puerto TCP y ping con pérdida y velocidad media, máxima y mínima



Conectividad de puerto TCP y ping

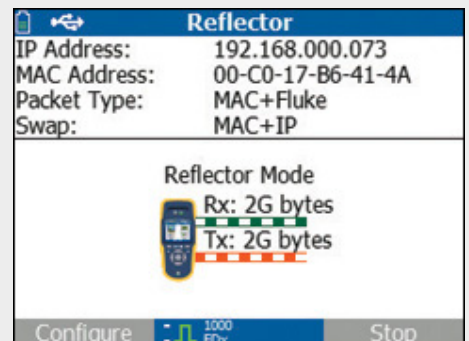
Verifica la conectividad para afinar los dispositivos con la prueba del ping y de la conectividad del TCP. Los dispositivos incluyen automáticamente un router, servidores DNS y DHCP. Configure 10 dispositivos adicionales para cumplir con los requisitos por direcciones IPv4/IPv6 o por URL y por número de puerto de la aplicación opcional.



Reflector

El modo reflector del paquete de LinkRunner AT permite utilizarlo como un dispositivo a distancia durante las comprobaciones de capacidad de transmisión para validar las capacidades de transferencia WAN y LAN. LinkRunner AT admite la reflexión de paquetes para:

- OptiView XG Network Analysis Tablet
- OneTouch™ AT Network Assistant
- EtherScope™ Network Assistant
- MetroScope™ Service Provider Assistant



Software LinkRunner Manager

Incluido con LinkRunner, el software LinkRunner Manager permite administrar los perfiles de LinkRunner y las sesiones registradas.

Perfiles

La función Perfiles permite estandarizar las comprobaciones en uno o más perfiles facilitando al personal la producción de resultados de comprobaciones homogéneos. Por ejemplo, use un perfil para verificar la conectividad a dispositivos o aplicaciones clave y otro para verificar conectividad a otras instalaciones. Usted puede también nombrar y transferir hasta 10 perfiles entre LinkRunner y su PC.

La función Perfiles permite configurar, gestionar y controlar el uso de LinkRunner AT (o una flota entera de ellos), con los ajustes siguientes:

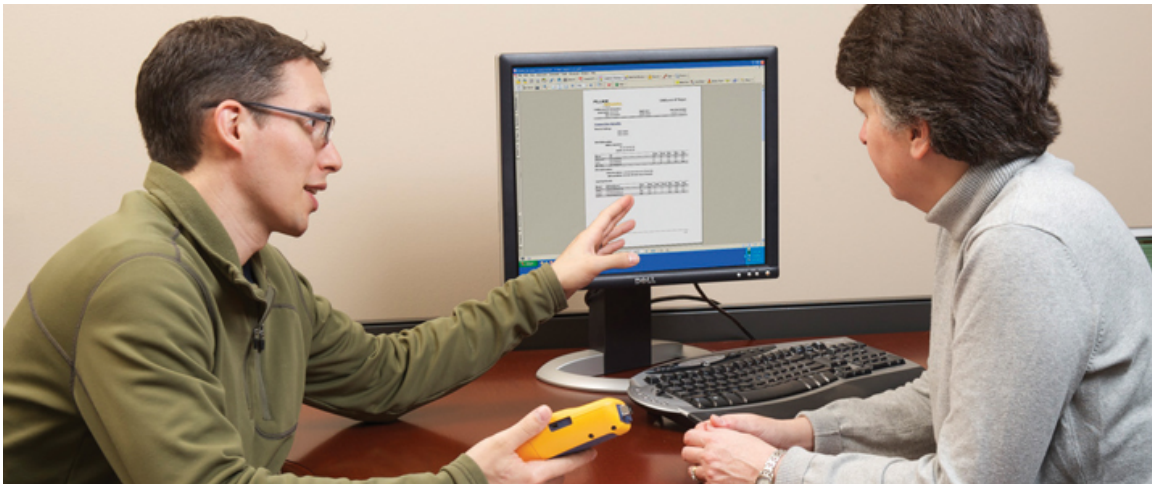
- habilitación de direcciones IPv6
- configuración IP con direcciones estáticas o DHCP
- Configuración de conexión y VLAN incluida seguridad 802.1x, configuración de velocidad/dúplex, identificador VLAN y prioridad
- configuración de AutoTest para 10 dispositivos
- configuración y carga PoE
- configuración del modo reflector

Registrar los resultados de la comprobación

Documentar qué está viendo LinkRunner para compartirlo o archivarlo. Crear informes que permiten cerrar rápidamente una notificación de problemas o proporcionar documentación para la escalada del problema. Pulsar una tecla para grabar todos los detalles recogidos para:

- Resultados de AutoTest
- Resultados de switch
- Resultados de cable

Transferir las sesiones a un PC y verlas o guardarlas fácilmente por medio del software LinkRunner Manager.



Soporte de varios idiomas

LinkRunner AT admite por completo varios idiomas incluyendo inglés, francés, alemán, español, portugués, ruso, japonés y chino simplificado. El soporte en diversos idiomas incluye la interfaz del usuario de LinkRunner AT, la guía de inicio, el manual de usuario y el software de soporte LinkRunner Manager, los archivos de ayuda y los informes del usuario.

Programa de asistencia Gold

Anótese en el plan Programa de soporte Gold y disfrute de los privilegios incomparables que sustentan y protegen su inversión. Éstos incluyen ayuda técnica ilimitada todos los días de la semana, 24 horas por día por teléfono o a través de nuestro centro del soporte del sitio Web; actualizaciones gratuitas del software; capacitación en Internet ilimitada; precios con descuento para capacitaciones en sitio con instructor y personalizadas; acceso a nuestra amplia biblioteca de la base de conocimiento con artículos técnicos relacionados con la operación y las aplicaciones; y precios y promociones especiales "exclusivas para miembros" Gold. Algunas ventajas no están disponibles en todos los países. Vea www.flukenetworks.com/goldsupport para obtener más información:

| | LinkRunner AT 1000 | LinkRunner AT 2000 |
|---|--------------------|--------------------|
| AutoTest | ✓ | ✓ |
| Cobre 10/100/1G | ✓ | ✓ |
| Pantalla de colores | ✓ | ✓ |
| Dispositivos clave y conectividad del TCP | ✓ | ✓ |
| Verificación de configuración 802.1X | ✓ | ✓ |
| Identificar puertos del switch y de las redes VLAN | ✓ | ✓ |
| Voltajes del PoE | ✓ | ✓ |
| Admite IPv4 | ✓ | ✓ |
| Gráfico, mapa de colores de cables y detalles de cables | ✓ | ✓ |
| Pila con vida útil de tres horas (paquete de pilas AA) | ✓ | Opcional |
| Pila con vida útil de seis horas (pila Li-Ion) | Opcional | ✓ |
| Identificador de cable WireView n.º 1 | Opcional | ✓ |
| Informes | 10 | 50 |
| Fibra 100/1G | | ✓ |
| Admite IPv6 | | ✓ |
| Cargamento de PoE TruePower™ | | ✓ |
| Opción de reflector | | ✓ |

Especificaciones técnicas

| Ambiental | |
|---|---|
| Humedad relativa y temperatura de funcionamiento | 0 a +45 °C (32 a 113 °F) <i>Nota: La pila Li-Ion no cargará si la temperatura interna del comprobador es superior a 45 °C (113 °F)</i> |
| Humedad relativa de funcionamiento (% de HR sin condensación) | 90% (de 10 a 35 °C; 50 a 95 °F) 75% (de 35 a 45 °C; 95 a 113 °F) |
| Temperatura de almacenamiento | de -20 a +60 °C (-4 a 140 °F) |
| Vibración y descarga | Aleatoria, 2 g, de 5 a 500 Hz (clase 2), caída desde 1 m |
| Seguridad | Segunda edición de EN 61010-1 |
| Seguridad (únicamente 2000 LR-AT) | EN/IEC 60825-1:2007, EN/IEC 60825-2:2004+ A1:2007 (únicamente LRAT- 2000) |
| Altitud | 4.000 m; almacenamiento: 12.000 m |
| EMC | FCC parte 15 clase A, EN 61326-1 |
| Certificados y cumplimiento | Cumple con las directivas aplicables de la Unión Europea Cumple con las normativas aplicables de Australia Catalogada por la Canadian Standards Association |

| General | |
|----------------------------------|--|
| Acceso a medios, cobre | RJ-45: 10BASE-T, 100BASE-TX, 1000BASE-T y PoE (IEEE 802.3af y 802.3at) |
| Acceso a medios, fibra: | El puerto del adaptador SFP es compatible con 100BASE-FX y 1000BASE-LX/SX/ZX (sólo LRAT-2000) |
| Comprobaciones de cableado | Longitud de pares, aperturas, cortocircuitos, divisiones, cruzados, directos e identificación de cables |
| Generador de tonos | Generación digital de tonos IntelliTone: [500 KHz]; tonos analógicos: [400 Hz, 1 KHz] |
| Dimensiones | 8,9 cm x 19,8 cm x 4,8 cm (3,5 in x 7,8 in x 1,9 in) |
| Peso | 0,5 kg (18 oz) |
| Pila Li-Ion | Pila Li-Ion recargable y removible (18,5 vatios-h) La duración típica operativa es de 6 horas; Tiempo de carga habitual de 3 horas |
| Pila AA | Paquete de pilas AA extraíble. La duración típica de trabajo es de 3 horas |
| Cargador/adaptador de CA externo | Entrada de CA 90 a 264 V CA 48 a una entrada de energía de 62 Hz y la salida de energía de 15 V CC con 2 amperios (solamente paquete de pilas de Li-Ion) |
| Pantalla | 2,8 en LCD a color (320 x 240 píxeles) |
| Botones | 12 botones de elastómero |
| LED | 2 LED (indicadores de transmisión/recepción y de enlace) |
| Interfaz del host | USB mini-B de 5 pin |

Software LinkRunner Manager

| | |
|--|---|
| Sistemas operativos compatibles | Windows® Vista, Windows® XP, Windows® 7 |
| Procesador | Procesador Pentium 400 MHz o equivalente (mínimo); Procesador Pentium 1 GHz o equivalente (recomendado) |
| RAM | 96 MB (mínimo); 256 MB (recomendado) |
| Disco duro | Es obligatorio tener hasta 500 MB de espacio disponible |
| Pantalla | Color de alta densidad 1024 x 768, 32 bits (recomendado) |

Guía para pedidos

| Nombre del elemento | Descripción |
|-----------------------|---|
| LRAT-2000 | Incluye LinkRunner AT 2000 con pila de Li-ion, identificador de cable WireView núm. 1, CD de software LinkRunner Manager, cable USB, conector RJ-45, guía de inicio y funda de transporte. |
| ACK-LRAT2000 | Incluye comprobador AirCheck™, comprobador LinkRunner AT 2000, antena direccional externa AirCheck, pila de Li-Ion de repuesto para AirCheck o LinkRunner, sonda IntelliTone Pro 200, identificadores de cable WireView 2-6, funda LinkRunner AT, funda AirCheck y maletín de transporte de lujo. |
| LRAT-2000-FTK | Incluye LinkRunner AT 2000, medidor de potencia óptica SimpliFiber® Pro, fuente multimodo 850/1300, VFL VisiFault, FiberViewer FT120™, fuente de identificación remota FindFiber™, maletín de transporte y adaptadores de medidor de potencia SC, ST y LC. |
| LRAT-2000-KIT | Incluye LinkRunner AT 2000, sonda IntelliTone™ Pro 200, identificaciones de cables WireView n.º 1-6 y maletín de transporte de lujo. |
| LRAT2-CIQ-GSV | El kit de servicio de LinkRunner AT 2000/CableIQ Gigabit incluye: LinkRunner AT 2000, CableIQ Qualification Tester, sonda de IntelliTone Pro 200, identificadores remotos CableIQ n.º 1-7 y maletín de transporte de lujo |
| LRAT-2000-5PK | Incluye 5 LRAT-2000s y 5 conjuntos de identificación de cables WireView 2-6. <i>Nota: Disponible sólo en Canadá, EE.UU. y Europa.</i> |
| LRAT-2000-10PK | Incluye 11 LRAT-2000s y 11 conjuntos de identificación de cables WireView 2-6. <i>Nota: Disponible sólo en Canadá, EE.UU. y Europa.</i> |
| CIQ-GSV2 | Incluye CableIQ™ Qualification Tester, LinkRunner AT 1000, sonda IntelliTone Pro 200, identificadores remotos CableIQ n.º 1-7 y maletín de transporte de lujo. |
| LRAT-1000 | Incluye comprobador LinkRunner AT 1000 con paquete para pilas AA, 4 pilas AA, CD con el software LinkRunner Manager, cable USB, Guía de inicio y funda de transporte. |
| GLD-LRAT | Programa de soporte Gold LinkRunner de 1 año |

Para obtener un listado completo de los modelos y accesorios de LinkRunner AT, visite www.flukenetworks.com/LinkRunnerAT